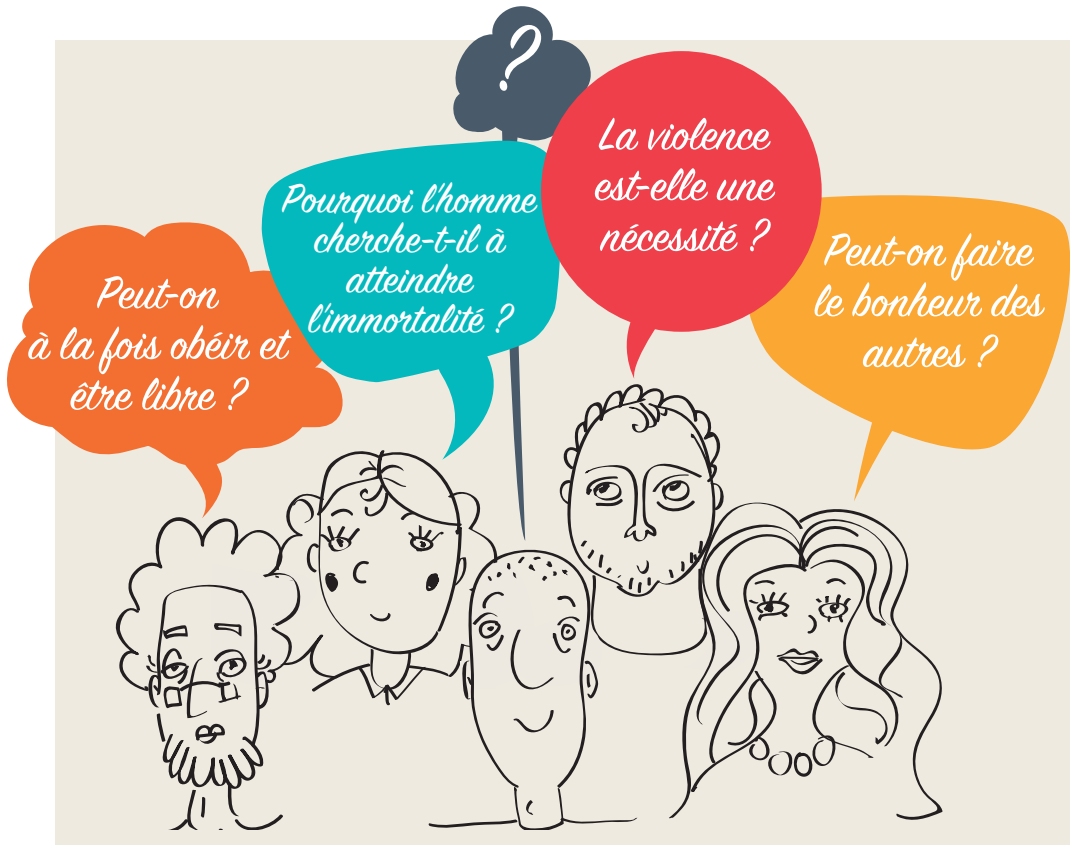


Café-Philo



S'entraîner à questionner

A partir de la question posée, le groupe examine les réponses proposées, trouve des objections, développe des arguments et découvre des problématiques insoupçonnées au départ. La technique d'animation permet de prendre de la distance par rapport à ses idées, d'approfondir les hypothèses de pensée, d'argumenter et d'illustrer sa pensée, de maîtriser sa parole, d'écouter et de respecter la parole d'autrui.



Jeudi 16 Janvier / 19h30

Peut-on à la fois obéir et être libre ?

Jeudi 13 Février / 19h30

Peut-on faire le bonheur des autres ?

Jeudi 19 Mars / 19h30

Toutes les inégalités sont-elles des injustices ?



Jeudi 2 Avril / 19h30

Sommes-nous tous potentiellement méchants ?

Jeudi 7 Mai / 19h30

La violence est-elle une nécessité ?

Jeudi 11 Juin / 19h30

Pourquoi l'homme cherche-t-il à atteindre l'immortalité ?

Entrée : 3 €

Réservation :
cite@maisonphilo.fr

Apportez un plat ou
une boisson à partager
à la fin de l'activité.